

#### PERIODO DE INSCRIPCIÓN

Renovación: 15 abril al 3 mayo 2024

Educación musical temprana (6 años): 20 al 31 mayo 2024

Nuevo ingreso: a partir del 10 de junio 2024

#### MATRÍCULA

24,50 €/año (aparte de la cuota de cada especialidad)

#### TÉRMINOS Y CONDICIONES



## EMMDT

#### HORARIO DE OFICINA

Lunes: 09:00 a 12:00

Martes y jueves: 09:00 a 13:00 / 16:00 a 19:00

Miércoles y viernes: 09:00 a 14:00

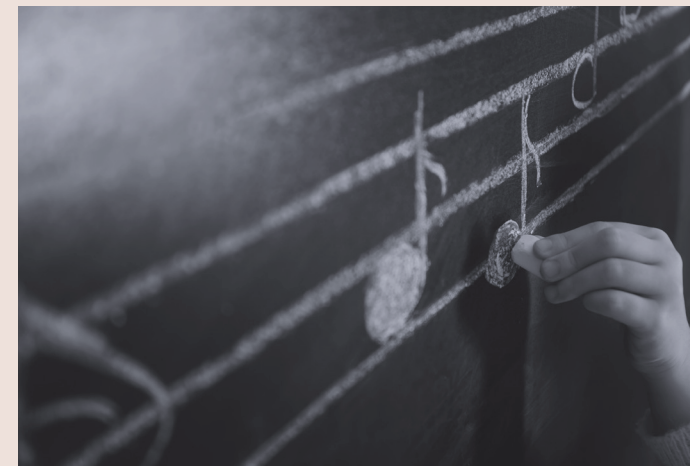
#### CONTACTO

Teléfono: 928 78 99 80 ext.715 y 716

Correo: emma@aguimes.es

Calle Sol, 9.

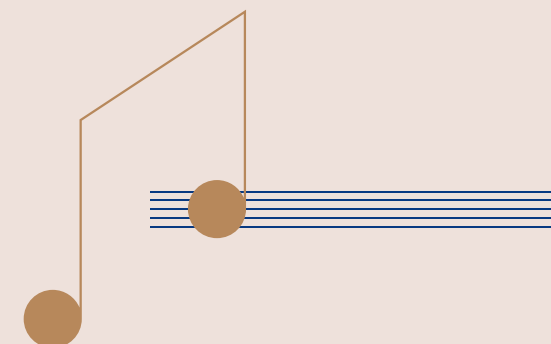
Casco Histórico de Agüimes



# Escuela Municipal de Música, Danza y Teatro

OFERTA EDUCATIVA CURSO  
2024/2025

 Agüimes



## OFERTA EDUCATIVA

\* Algunos cursos pueden variar en función de la disponibilidad.

\* Los horarios de las clases individuales serán dados a conocer tras la finalización del plazo de matrícula en función del número de alumnos apuntados.

### ESCUELA DE MÚSICA DE AGÜIMES

Modalidad individual				
Edad	Especialidad	Cuota	Días	Horario
> 7 años	Piano	24,50 €	Lunes	Individualizado
	Guitarra eléctrica	24,50 €	Lunes y jueves	Individualizado
	Violín	24,50 €	Martes y miércoles	Individualizado
	Violonchelo	24,50 €	Martes	Individualizado
	Flauta	24,50 €	Jueves	Individualizado
	Bajo eléctrico y contrabajo	24,50 €	Viernes	Individualizado
	Musicoterapia	40 €	Miércoles	Individualizado
Modalidad grupal				
Edad	Especialidad	Cuota	Días	Horario
4 a 6 años	Violín	24,50 €	Martes	16:30 a 17:30
4 a 6 años	Violonchelo	24,50 €	Martes	16:00 a 17:00
6 a 8 años	Teatro I	24,50 €	Martes	18:00 a 20:00
> 18 años	Teatro adultos	24,50 €	Lunes	19:00 a 21:00
> 7 años	Musicoterapia	40 €	Miércoles	17:00 a 20:00
	Formación musical V	21,50 €	Martes	18:00 a 19:00
	Jazz - Grupo I	40 €	Viernes	17:00 a 18:30
	Jazz - Grupo II	40 €	Viernes	18:30 a 20:00

### TEATRO AUDITORIO AGÜIMES

Modalidad individual				
Edad	Especialidad	Cuota	Días	Horario
> 7 años	Flauta	24,50 €	Lunes	Individualizado
	Percusión	24,50 €	Lun, mar, jue y vie	Individualizado
	Clarinete	24,50 €	Jueves	Individualizado
Modalidad grupal				
Edad	Especialidad	Cuota	Días	Horario
3 años	Música y creatividad	24,50 €	Martes	16:15 a 17:45
4 años	Movidanza - Grupo I	24,50 €	Lunes	16:15 a 17:45
5 años	Movidanza - Grupo II	24,50 €	Lunes	17:00 a 18:30
6 años	Educación musical temprana	24,50 €	Jueves	17:00 a 18:30
6 a 8 años	Danza I	24,50 €	Lunes y jueves	16:00 a 17:00
12 a 14 años	Danza III	37 €	Martes y jueves	17:45 a 19:45

### CASA DE LA CULTURA DE AGÜIMES

Modalidad individual				
Edad	Especialidad	Cuota	Días	Horario
> 6 años	Canto	24,50 €	Lunes	Individualizado
	Violonchelo	24,50 €	Lunes	Individualizado
> 7 años	Guitarra clásica	24,50 €	Lunes y martes	Individualizado
	Folklore	24,50 €	Lunes	Individualizado
	Piano	24,50 €	Martes y jueves	Individualizado
Modalidad grupal				
Edad	Especialidad	Cuota	Días	Horario
> 7 años	Formación musical I	21,50 €	Lunes	16:00 a 17:00
	Formación musical II	21,50 €	Lunes	17:00 a 18:00
	Formación musical III	21,50 €	Lunes	18:00 a 19:00
	Formación musical IV	21,50 €	Lunes	19:00 a 20:00
> 16 años	Formación musical adultos III y IV	21,50 €	Lunes	20:00 a 21:00
> 11 años	Programas avanzados	21,50 €	Martes	19:30 a 20:30

### CASA DE LA CULTURA CRUCE DE ARINAGA

Modalidad individual					
Edad	Especialidad	Cuota	Días	Horario	
> 7 años	Flauta	24,50 €	Jueves	Individualizado	
	Clarinete	24,50 €	Lunes	Individualizado	
	Viento metal	24,50 €	Martes	Individualizado	
	Violín	24,50 €	Lunes	Individualizado	
> 7 años	Guitarra clásica	24,50 €	Miércoles	Individualizado	
	Piano	24,50 €	Lun, mar, mie y vie	Individualizado	
	Saxo	24,50 €	Lunes	Individualizado	
	> 7 años	Formación musical I	21,50 €	Jueves	16:00 a 17:00
Formación musical II		21,50 €	Martes	17:30 a 18:30	
Formación musical III		21,50 €	Martes	18:30 a 19:30	
Formación musical IV		21,50 €	Martes	19:30 a 20:30	
Formación musical V		21,50 €	Jueves	17:00 a 18:00	
Folklore		24,50 €	Martes	18:30 a 20:30	
12 a 14 años		Teatro III	24,50 €	Viernes	16:40 a 18:40

### CASA DE LA CULTURA DE ARINAGA

Modalidad individual				
Edad	Especialidad	Cuota	Días	Horario
> 7 años	Piano	24,50 €	Miércoles y viernes	Individualizado
	Guitarra eléctrica	24,50 €	Miércoles	Individualizado
	Guitarra clásica	24,50 €	Jueves y viernes	Individualizado
	Clarinete	24,50 €	Viernes	Individualizado
	Violonchelo	24,50 €	Viernes	Individualizado
	Flauta	24,50 €	Lunes a viernes	Individualizado
	Percusión	24,50 €	Miércoles	Individualizado
Timple avanzado	40 €	Lunes	Individualizado	
Modalidad grupal				
Edad	Especialidad	Cuota	Días	Horario
3 años	Música y creatividad	24,50 €	Lunes	16:00 a 17:30
4 años	Movidanza - Grupo I	24,50 €	Viernes	16:00 a 17:30
5 años	Movidanza - Grupo II	24,50 €	Viernes	16:00 a 17:30
6 años	Educación musical temprana	24,50 €	Lunes	17:30 a 19:00
6 a 8 años	Teatro I	24,50 €	Jueves	16:00 a 18:00
9 a 11 años	Teatro II	24,50 €	Jueves	18:00 a 20:00
> 7 años	Folklore	24,50 €	Martes	16:00 a 18:00
	Formación musical I	21,50 €	Viernes	17:30 a 18:30
	Formación musical II	21,50 €	Viernes	16:30 a 17:30
	Formación musical III	21,50 €	Viernes	16:30 a 17:30
	Formación musical IV	21,50 €	Viernes	17:30 a 18:30
> 16 años	Formación musical V	21,50 €	Viernes	18:30 a 19:30
> 16 años	Formación musical adultos I y II	21,50 €	Viernes	19:30 a 20:30
6 a 8 años	Danza I	24,50 €	Martes Viernes	16:15 a 17:15 17:30 a 18:30
9 a 11 años	Danza II	24,50 €	Lunes Viernes	18:00 a 19:00 18:30 a 19:30
> 15 años	Danza IV	37 €	Lunes y miércoles Viernes	19:00 a 20:30 19:30 a 21:00
> 18 años	Danza adultos	24,50 €	Lunes y miércoles	20:30 a 21:30

